

COMUNE DI CADREZZATE
CON OSMATE

Provincia di Varese

DEFINIZIONE DELLA COMPONENTE GEOLOGICA,
IDROGEOLOGICA E SISMICA
A SUPPORTO DEL PIANO DI GOVERNO DEL TERRITORIO

L.R. 11 marzo 2005, n. 12 s.m.i.

ALLEGATO 1
CARTA GEOLOGICA

Giugno 2024

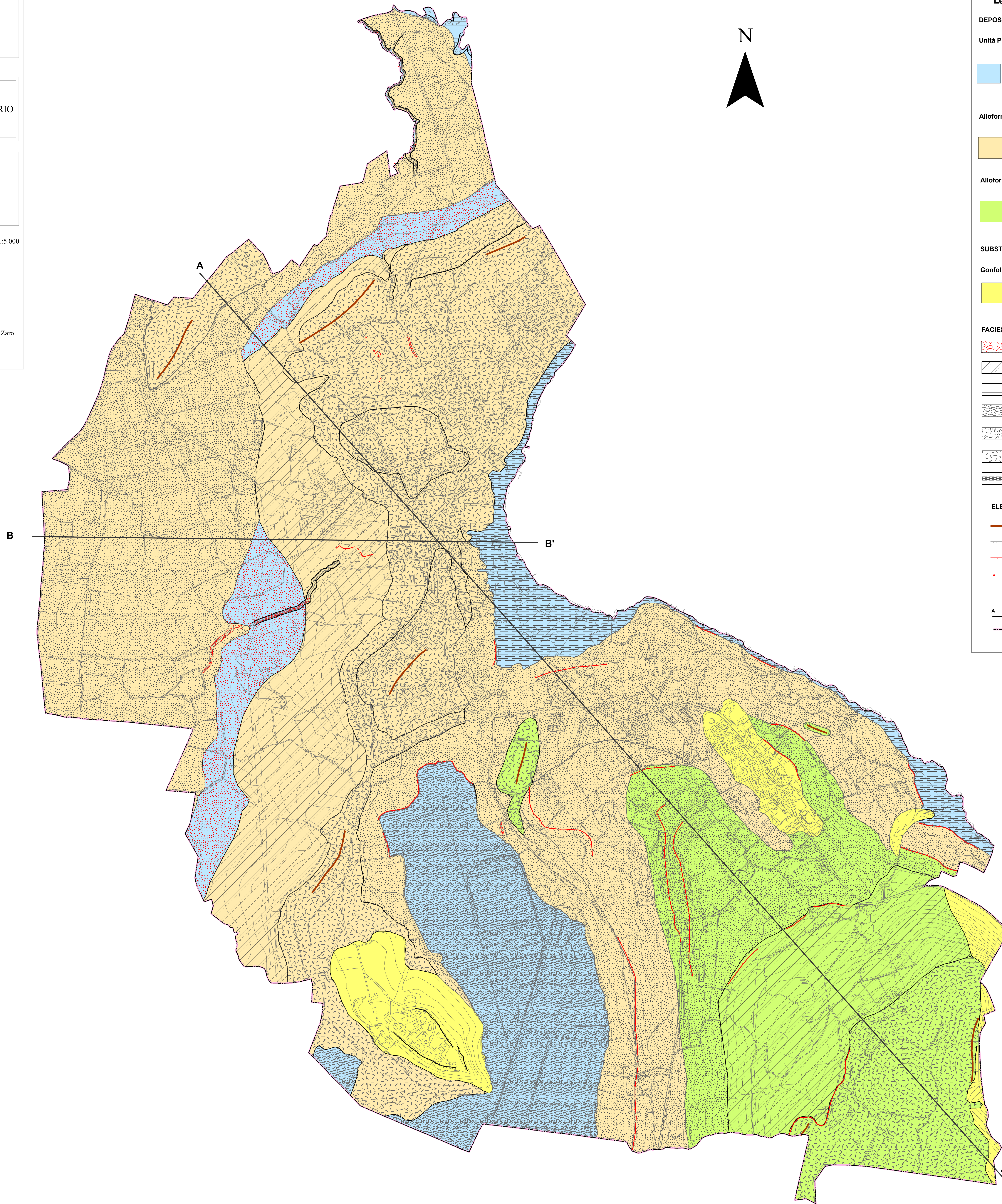
Scala 1:5.000



Studio Tecnico Associato di Geologia
Via Dante Alighieri, 27 - 21045 Gazzada Schianno (VA)
Tel: 0332 464105 - fax: 0332 870234
E_mail: tecnico@gedageo.it

Dott. geol. Roberto Carimati

Dott. geol. Giovanni Zaro



Legenda

DEPOSITI QUATERNARI

Unità Postglaciale (Olocene)

Depositi fluviali: sabbie, sabbie limose e limi sabbiosi da laminati a massivi.
Depositi lacustro-palustri: sabbie limose, limi sabbiosi, sabbie e ghiaie; intercalazioni di limi argillosi.
Depositi fluvio-palustri: limi sabbiosi, limi sabbioso ghiaiosi; intercalazioni di livelli di torba
Depositi colluviali e di conoide: sabbie e limi a basso contenuto clastico con clasti.

Alloformazione di Cantù (tardo Pleistocene superiore)

Depositi glaciali: diamicton massivi a supporto di matrice limoso-sabbiosa, a modesto contenuto clastico (1-20%), talvolta debolmente sovraconsolidati.
Depositi fluvio-glaciali e di contatto glaciale: sabbie, sabbie limose, limi sabbiosi e subordinati limi, da massive a stratificate, con basso contenuto in clasti. Orizzonti ghiaiosi e livelli moderatamente sovraconsolidati.

Alloformazione di Besnate (Pleistocene superiore)

Depositi glaciali s.l.: diamicton a prevalente supporto di matrice limosa sabbiosa; presenza di livelli sovraconsolidati.
Depositi fluvio-glaciali: ghiaie stratificate a prevalente supporto clastico; sabbie e sabbie limose con ghiaie; sabbie stratificate.
Depositi di contatto glaciale: litologie variabili (diamicton, ghiaie e sabbie)

SUBSTRATO ROCCIOSO

Gonfolite (Oligocene-Miocene)

Alternanze di argilliti nere fortemente bituminose sottilmente stratificate e dolomicroti grigie poco bituminose a volte marcatamente laminate, a stratificazione da sottile a media

FACIES DEI DEPOSITI QUATERNARI

- depositi colluviali e di conoide
- depositi di contatto glaciale
- depositi fluviali
- depositi fluvio-palustri
- depositi fluvio-glaciali
- depositi glaciali
- depositi palustro-lacustri

ELEMENTI MORFOLOGICI

- cordone morenico
- orlo di scarpata
- orlo di terrazzo
- erosione di sponda

- A — Traccia di sezione geologica
- Confine Comunale